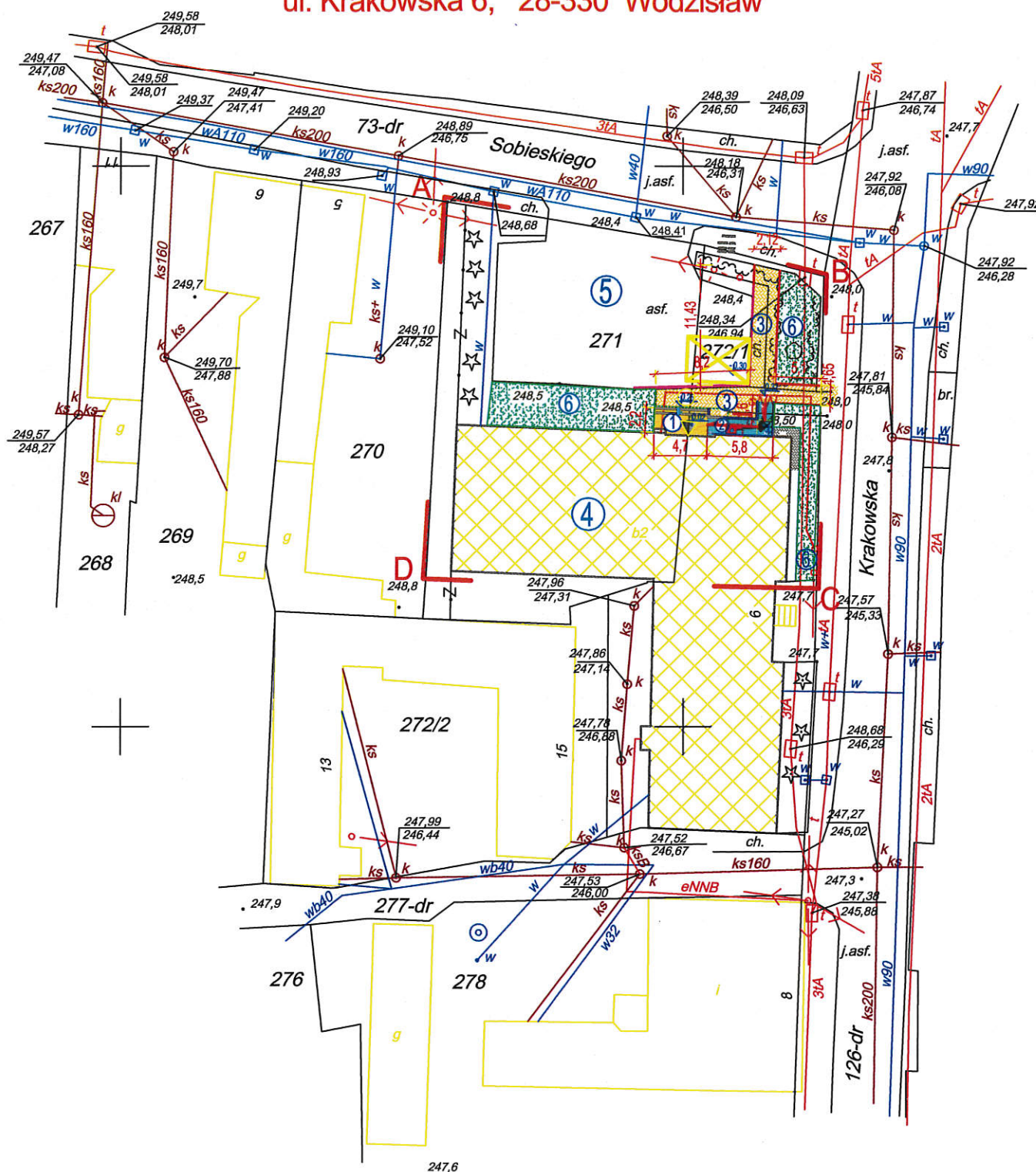


PLAN SYTUACYJNY ZAGOSPODAROWANIA DZIAŁKI NR 271 i 272/1

Adres ; Wodzisław, ul. Krakowska 6, Gm. Wodzisław, Powiat Jędrzejowski

Inwestor : GMINA WODZISŁAW

ul. Krakowska 6, 28-330 Wodzisław



5455750
4573900

Mapa sytuacyjno - wysokościowa

DO CELÓW PROJEKTOWYCH

woj. świętokrzyskie pow. Jędrzejów

gm. Wodzisław

WIEŚ WODZISŁAW

skala 1:500

arkusz mapy: 153.322.2423, 2421

Granice nieruchomości przyjęto

z ewidencji gruntów

Jędrzejów 07.01.2005r

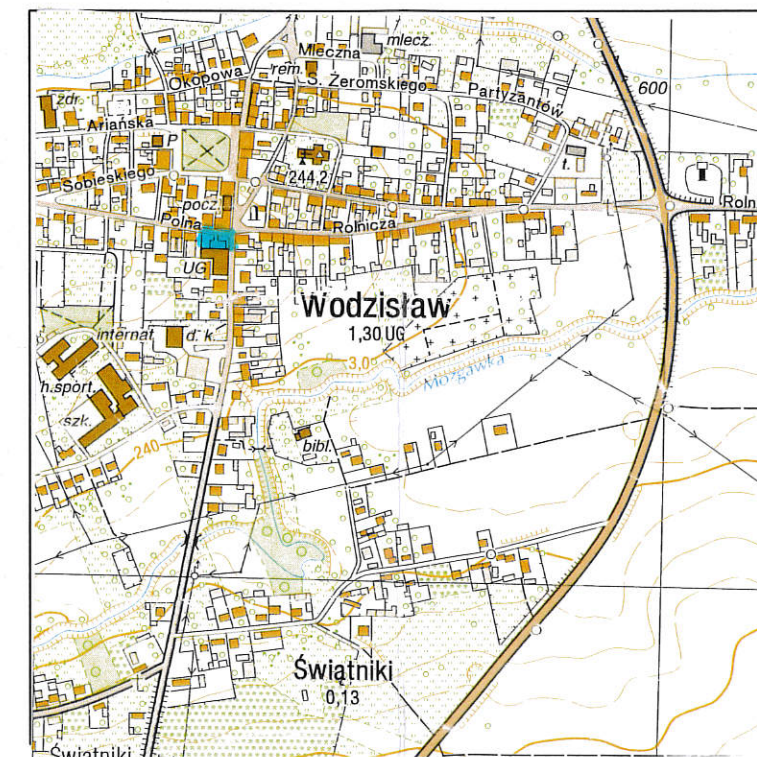
Pomiar uzupełniający w styczniu 2005 r wykonał:

Biurow Usług Geodezyjnych "GEO-TOP"
ul. Kielecka 43
28-300 Jędrzejów

Kierownik Biura: mgr inż. Tomasz Woźniak

świadczenie nr: 19127

orientacja skala 1:10000



		Inwestor : GMINA WODZISŁAW	
		Adres : ul. Krakowska 6	
		28 - 330 WODZISŁAW	
NAZWA OBIEKTU	POCHYLNIA DLA OSÓB NIEPEŁNOSPRAWNYCH	NR RYS. A-1	
ADRES OBIEKTU	PRZY BUDYNKU URZĘDU GMINY	SKALA 1:500	
	28 - 330 WODZISŁAW ul. Krakowska 6		
TEMAT RYSUNKU	PLAN SYTUACYJNY DZIAŁEK	DATA	PODPIS
PROJEKTANT	DARIUSZ SZAFIRSKI	NR UPR. BUD KL 175/90	17.10.2016

LEGENDA

A, B, C, - D - GRANICE OPRACOWANIA

1. PROJEKTOWANE SCHODY ZEWNĘTRZNE Z KOSTKI BETONOWEJ
2. PROJEKTOWANY PODJAZD DLA OSÓB NIEPEŁNOSPRAWNYCH
3. PROJEKTOWANE CIĄGI PIESZE - CHODNIK Z KOSTKI BETONOWEJ
4. ISTNIEJĄCY BUDYNEK URZĘDU GMINY
5. ISTNIEJĄCY PARKING O NAWIERZCHNI ASFALTOWEJ
6. ISTNIEJĄCE TERENY ZIELENI

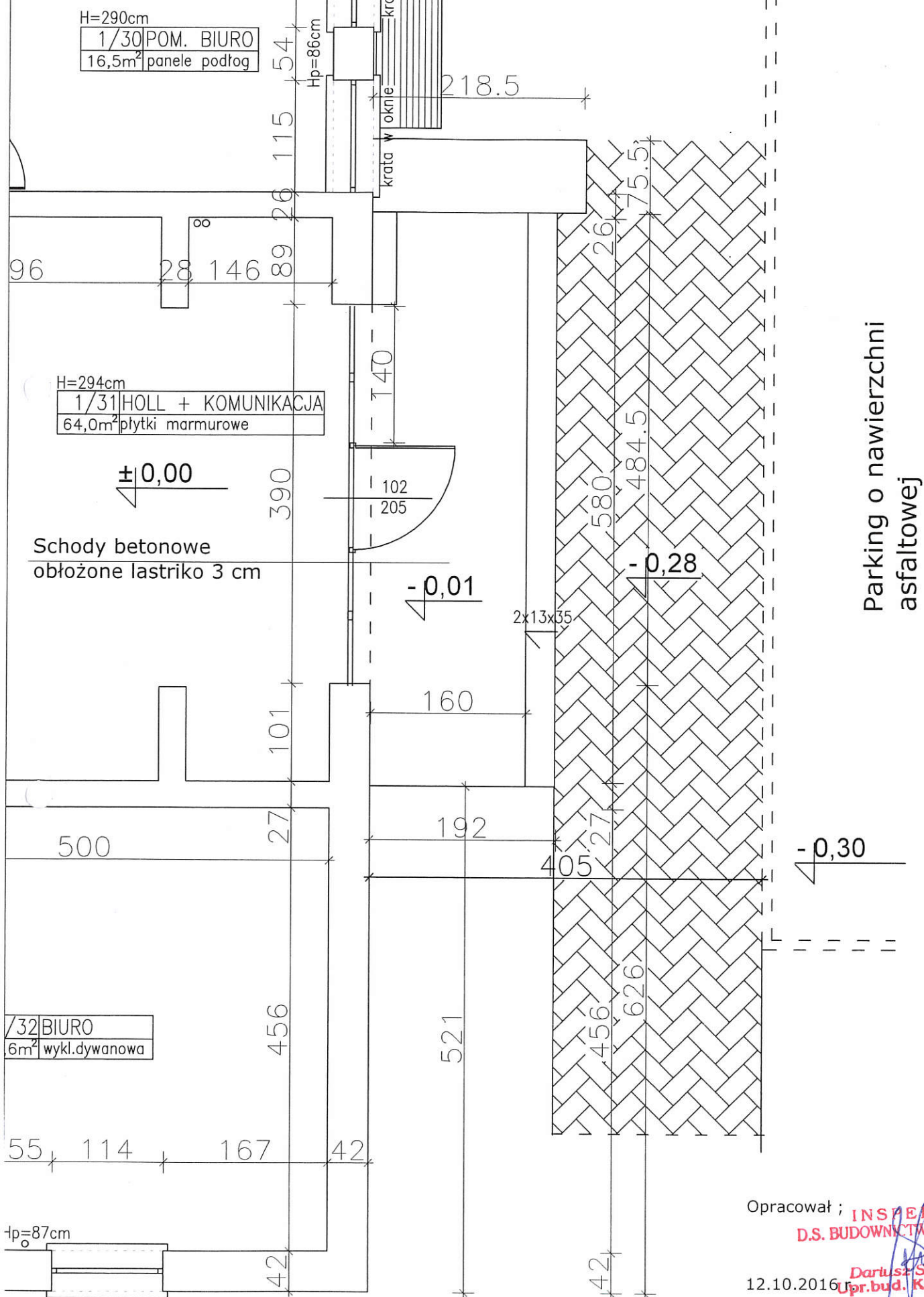
STAROSTA JĘDRZEJOWSKI Powiatowy Ośrodek Dokumentacji Geodezyjnej i Kartograficznej w Jędrzejowie

W obszarze oznaczonym linią czerwoną potwierdzono w terenie
aktualność mapy zasadniczej. Dokumenty potwierdzające
aktualność mapy przyjęto do zasobu powiatowego
w dniu 13.01.2006 r.
I zaświadczono o tym pod nr 2844-1/2006
Niniejsza mapa może służyć do celów projektowych.
Projektowane obiekty budowlane wymagające pozwolenia na
budowę podlegają wytyczeniu i inwentaryzacji powykonawczej
przez jednostki uprawnione do wykonywania prac geodezyjnych.
Jędrzejów 13.01.2006

Zup. Starosta Jędrzejowski
mgr inż. Andrzej Dutkiewicz
Naczelnik Wydziału
Geodezji, Kartografii, Katastru
i Gospodarki Nieruchomościami
Geodeta Powiatowy

RZUT PRZYZIEMIA 1: 50

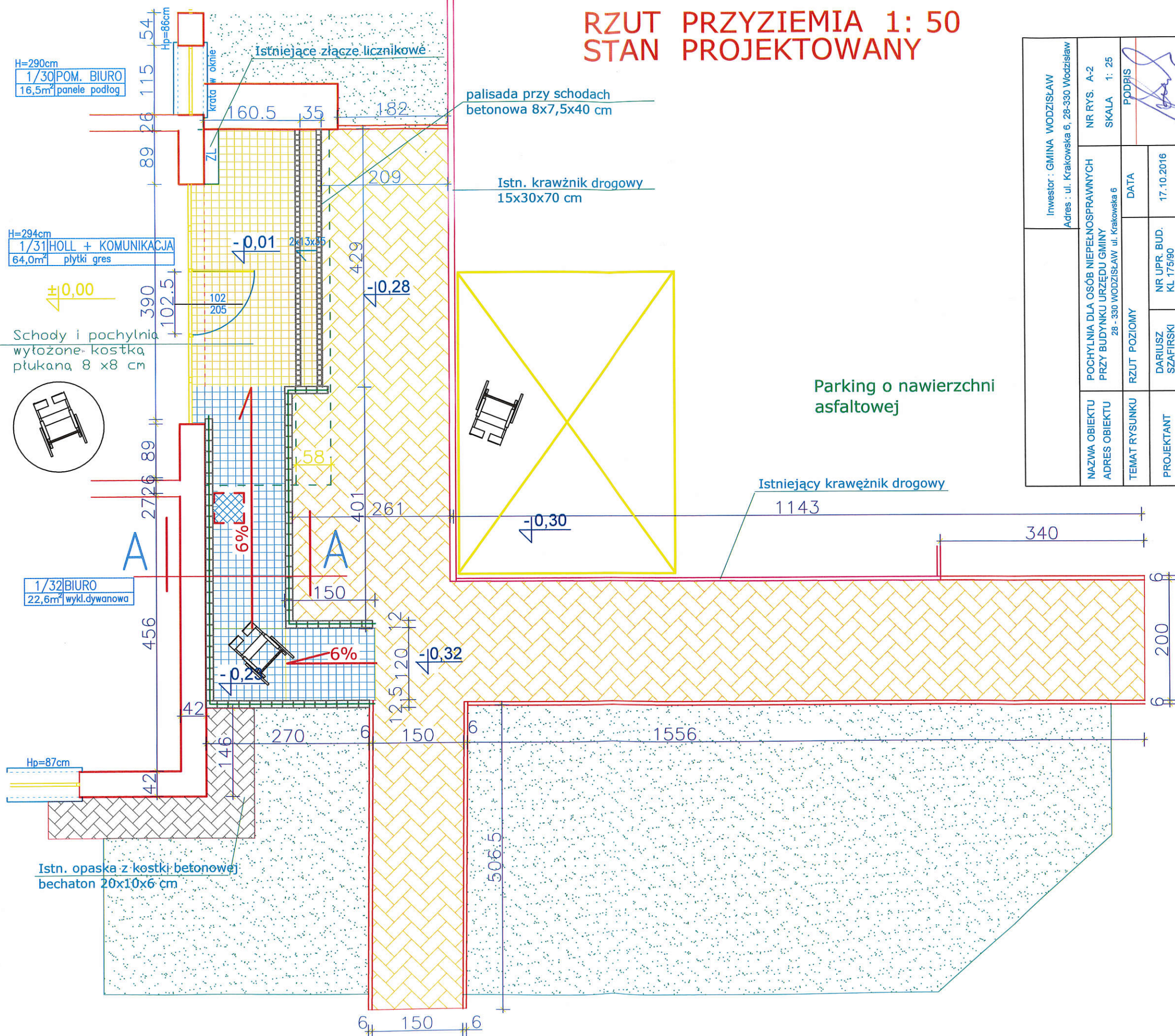
STAN ISTNIEJĄCY




Parking o nawierzchni asfaltowej

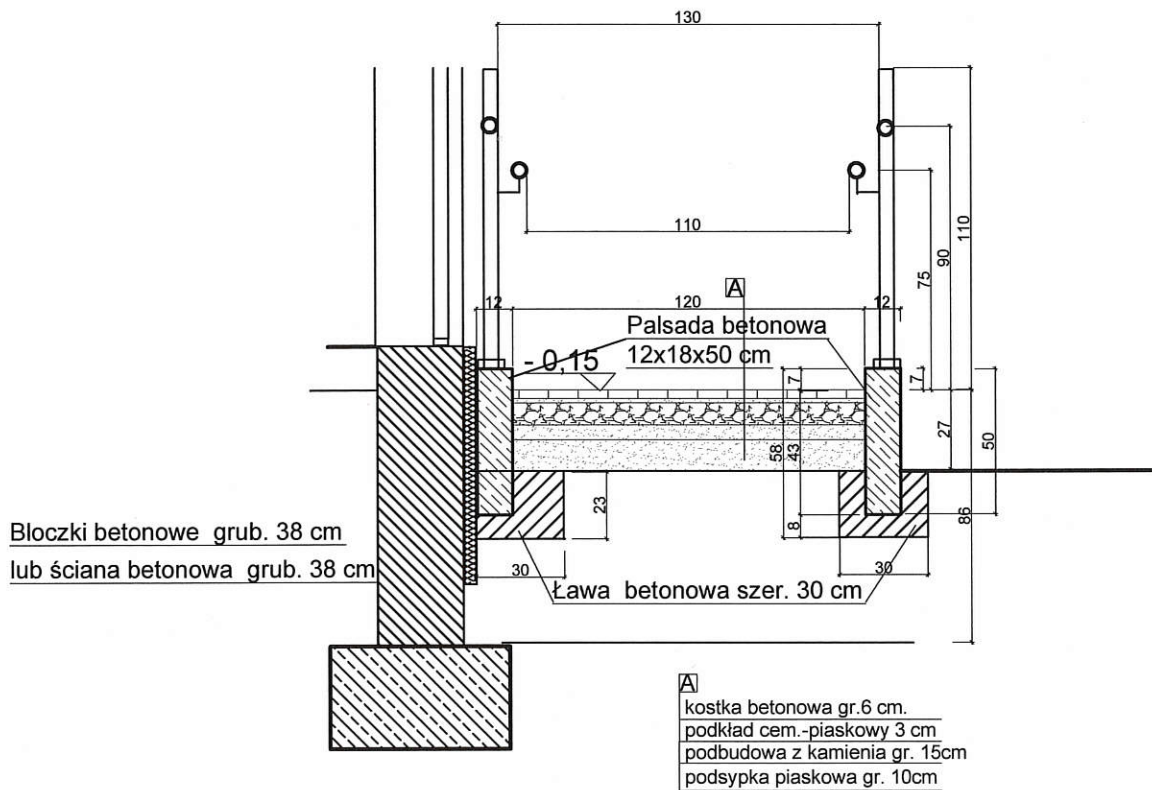
Opracował ; **INSPEKTOR**
D.S. BUDOWNICTWA I INWESTYCJI
[Signature]
Dariusz Szafirski
12.10.2016 r. **opr.bud. KL 175/90**


RZUT PRZYZIEMIA 1: 50 STAN PROJEKTOWANY



		Inwestor : GMINA WODZISŁAW Adres : ul. Krakowska 6, 28-330 Wodzisław		NR RYS. A-2 SKALA 1: 25	PODPIS 
NAZWA OBIEKTU ADRES OBIEKTU		POCHYLNIA DLA OSÓB NIEPEŁNOSPRAWNYCH PRZY BUDYNKU URZĘDU GMINY 28 - 330 WODZISŁAW ul. Krakowska 6			
TEMAT RYSUNKU	RZUT POZIOMY		DATA		17.10.2016
PROJEKTANT	DARIUSZ SZAFIRSKI	NR UPR. BUD. KL 175/90			

PRZEKRÓJ A-A



			Inwestor : GMINA WODZISŁAW Adres : ul. Krakowska 6, 28-330 Wodzisław	
NAZWA OBIEKTU ADRES OBIEKTU	POCHYLNIA DLA OSÓB NIEPEŁNOSPRAWNYCH PRZY BUDYNKU URZĘDU GMINY 28 - 330 WODZISŁAW ul. Krakowska 6			NR RYS. A-3 SKALA 1: 25
TEMAT RYSUNKU	PRZEKRÓJ A - A		DATA	PODPIS 
PROJEKTANT	DARIUSZ SZAFIRSKI	NR UPR. BUD. KL 175/90	17.10.2016	