

**PROJEKT ZAGOSPODAROWANIA TERENU-1:500
W WODZISŁAWIU (DZ. NR 273/10)**

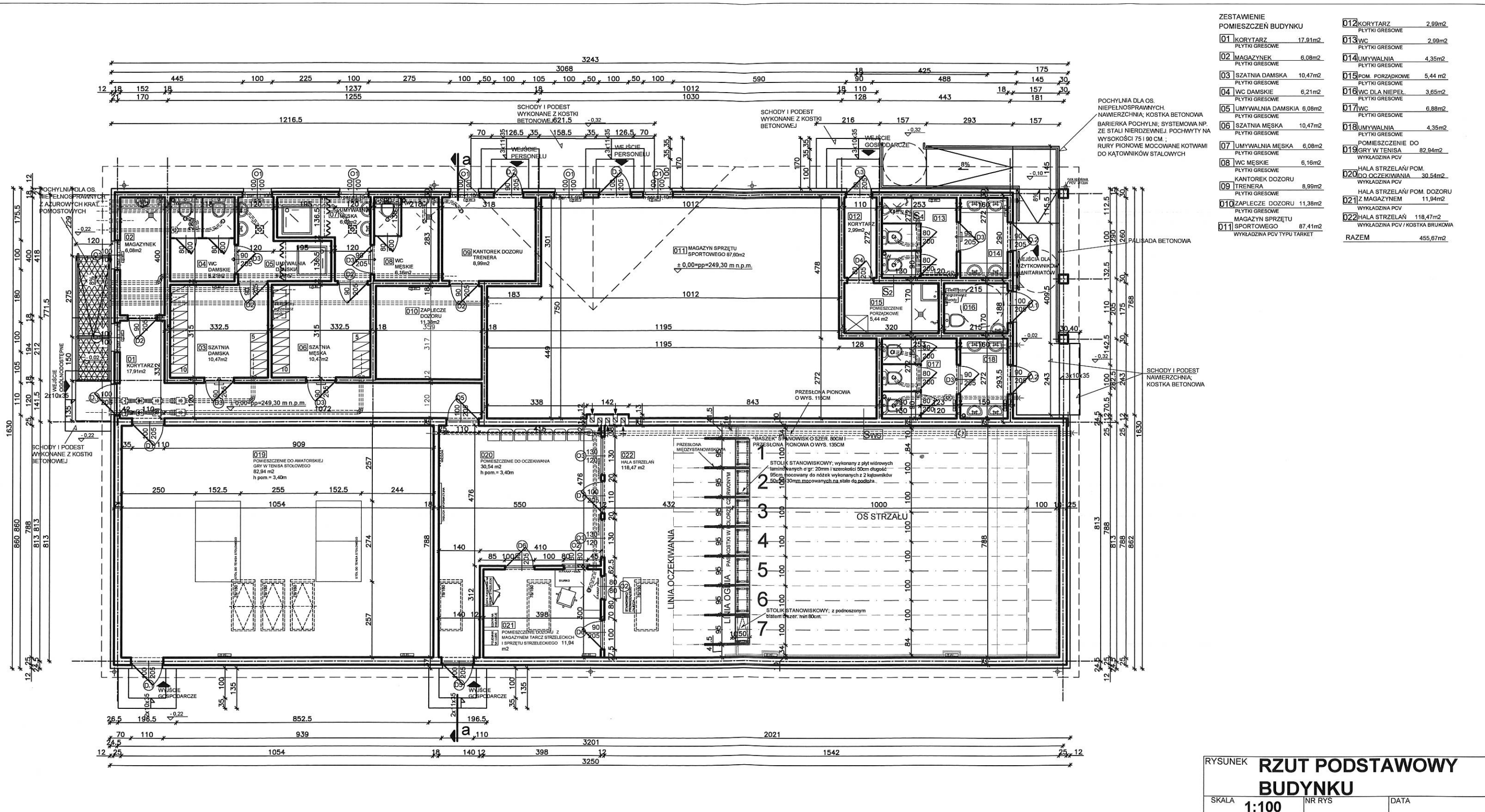
legenda:
A B C D E F G H-granice opracowania i własności
a- 2x boiska do gry w tenisa
b- boisko wielofunkcyjne; b1- siatkówka; b2-piłka nożna
c- urządzenia lekkoatletyczne do skoków [z rozbiegiem]:
wzwyż, w dal, trójskoku i skoku o tyczce
d- bieżnia prosta o dł.=60mb, czterotorowa z rozbiegiem
e- budynek przekryty dachem dwuspadowym mieszczący halę łuczniczą-sportową+szatnie, sanitariaty, umywalnie+magazyn sprzętu sportowego,
z- tereny wygradzone- rekreacja dla dzieci z opiekunem+urządzenia terenowe-zabawowe;1.bujaki, 2.piękownica,3.zestaw zabawowy z wieżami i zjeżdżalnią,4.huśtawki wagowe, 5.huśtawki dwuosobowe,6.karuzela
f- ciąg komunikacji pieszej, o charakterze drogi ewakuacji pożarowej
g- plac manewrowy dla samochodów osobowych i potrzeb p.poż. oraz miejsca parkingowe dla niepełnosprawnych
h- osłona śmietnikowa

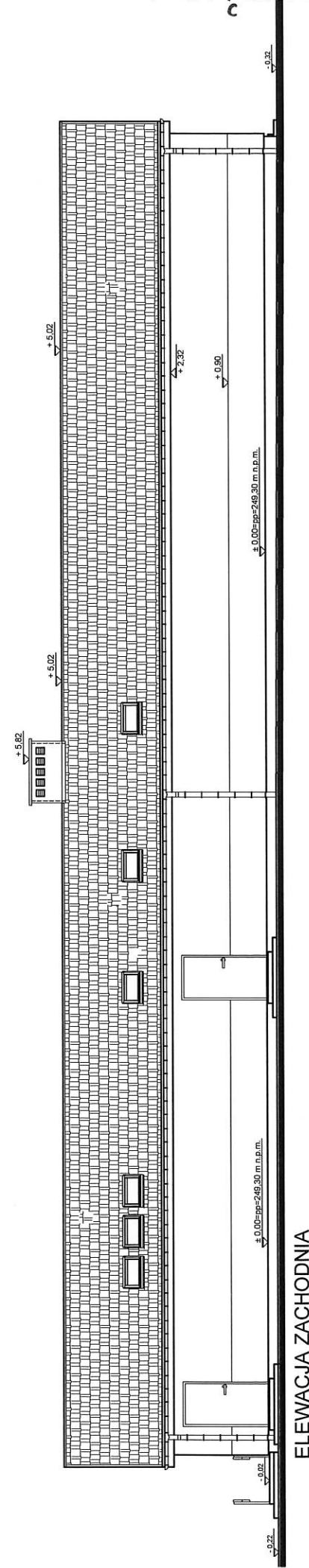
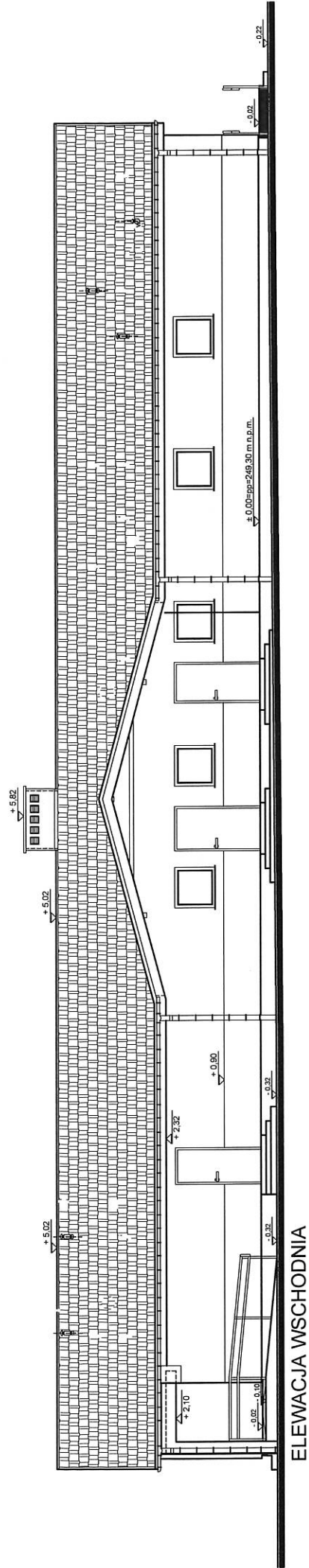
legenda:
ABCDEFGH-granice opracowania i własności

- a**- 2x boiska do gry w tenisa
- b**- boisko wielofunkcyjne; b1- siatkówka; b2-piłka nożna
- c**- urządzenia lekkoatletyczne do skoków [z rozbiegiem]:
wzwyż, w dal, trójskoku i skoku o tyczce
- d**- bieżnia prosta o dł.=60mb, czterotorowa z rozbiegiem
- e** **f**- budynek przekryty dachem dwuspadowym mieszczący halę łuczniczą-sportową+szatnie, sanitariaty, umywalnie+magazyn sprzętu sportowego,
- z**- tereny wygradzone- rekreacja dla dzieci z opiekunem+urządzenia terenowe-zabawowe; 1.bujaki, 2.piaskownica,3.zestaw zabawowy z wieżami i zjeżdżalnią,4.huśtawki wagowe, 5.huśtawki dwuosobowe,6.karuzela
- f**- ciąg komunikacji pieszej, o charakterze drogi ewakuacji pożarowej
- g**- plac manewrowy dla samochodów osobowych i potrzeb p.poż. oraz miejsca parkingowe dla niepełnosprawnych
- h**-osłona śmietnikowa

STAROSTA JEDRZEJOWSKI
Ponieważ Okręg Dokumentacji Geologicznej
i Kartograficznej w Jędrzejowie
po okazaniu powyższych listy zawierającej dokładnego określonego
terenu mapy dokumentacji Dokumentary i kartograficznej
zawierającej przebieg linii granic powiatowej w dniu 3.10.1963
zawierającemu pod nr. 1244 - 41/1000
Wzajemnie między siebie dołożyli do ustaleń projektantów.
Projektantów ustaliły: 1. 1244 - 41/1000
2. 1244 - 41/1000
3. 1244 - 41/1000
4. 1244 - 41/1000
5. 1244 - 41/1000
6. 1244 - 41/1000
7. 1244 - 41/1000
8. 1244 - 41/1000
9. 1244 - 41/1000
10. 1244 - 41/1000
11. 1244 - 41/1000
12. 1244 - 41/1000
13. 1244 - 41/1000
14. 1244 - 41/1000
15. 1244 - 41/1000
16. 1244 - 41/1000
17. 1244 - 41/1000
18. 1244 - 41/1000
19. 1244 - 41/1000
20. 1244 - 41/1000
21. 1244 - 41/1000
22. 1244 - 41/1000
23. 1244 - 41/1000
24. 1244 - 41/1000
25. 1244 - 41/1000
26. 1244 - 41/1000
27. 1244 - 41/1000
28. 1244 - 41/1000
29. 1244 - 41/1000
30. 1244 - 41/1000
31. 1244 - 41/1000
32. 1244 - 41/1000
33. 1244 - 41/1000
34. 1244 - 41/1000
35. 1244 - 41/1000
36. 1244 - 41/1000
37. 1244 - 41/1000
38. 1244 - 41/1000
39. 1244 - 41/1000
40. 1244 - 41/1000
41. 1244 - 41/1000
42. 1244 - 41/1000
43. 1244 - 41/1000
44. 1244 - 41/1000
45. 1244 - 41/1000
46. 1244 - 41/1000
47. 1244 - 41/1000
48. 1244 - 41/1000
49. 1244 - 41/1000
50. 1244 - 41/1000
51. 1244 - 41/1000
52. 1244 - 41/1000
53. 1244 - 41/1000
54. 1244 - 41/1000
55. 1244 - 41/1000
56. 1244 - 41/1000
57. 1244 - 41/1000
58. 1244 - 41/1000
59. 1244 - 41/1000
60. 1244 - 41/1000
61. 1244 - 41/1000
62. 1244 - 41/1000
63. 1244 - 41/1000
64. 1244 - 41/1000
65. 1244 - 41/1000
66. 1244 - 41/1000
67. 1244 - 41/1000
68. 1244 - 41/1000
69. 1244 - 41/1000
70. 1244 - 41/1000
71. 1244 - 41/1000
72. 1244 - 41/1000
73. 1244 - 41/1000
74. 1244 - 41/1000
75. 1244 - 41/1000
76. 1244 - 41/1000
77. 1244 - 41/1000
78. 1244 - 41/1000
79. 1244 - 41/1000
80. 1244 - 41/1000
81. 1244 - 41/1000
82. 1244 - 41/1000
83. 1244 - 41/1000
84. 1244 - 41/1000
85. 1244 - 41/1000
86. 1244 - 41/1000
87. 1244 - 41/1000
88. 1244 - 41/1000
89. 1244 - 41/1000
90. 1244 - 41/1000
91. 1244 - 41/1000
92. 1244 - 41/1000
93. 1244 - 41/1000
94. 1244 - 41/1000
95. 1244 - 41/1000
96. 1244 - 41/1000
97. 1244 - 41/1000
98. 1244 - 41/1000
99. 1244 - 41/1000
100. 1244 - 41/1000
101. 1244 - 41/1000
102. 1244 - 41/1000
103. 1244 - 41/1000
104. 1244 - 41/1000
105. 1244 - 41/1000
106. 1244 - 41/1000
107. 1244 - 41/1000
108. 1244 - 41/1000
109. 1244 - 41/1000
110. 1244 - 41/1000
111. 1244 - 41/1000
112. 1244 - 41/1000
113. 1244 - 41/1000
114. 1244 - 41/1000
115. 1244 - 41/1000
116. 1244 - 41/1000
117. 1244 - 41/1000
118. 1244 - 41/1000
119. 1244 - 41/1000
120. 1244 - 41/1000
121. 1244 - 41/1000
122. 1244 - 41/1000
123. 1244 - 41/1000
124. 1244 - 41/1000
125. 1244 - 41/1000
126. 1244 - 41/1000
127. 1244 - 41/1000
128. 1244 - 41/1000
129. 1244 - 41/1000
130. 1244 - 41/1000
131. 1244 - 41/1000
132. 1244 - 41/1000
133. 1244 - 41/1000
134. 1244 - 41/1000
135. 1244 - 41/1000
136. 1244 - 41/1000
137. 1244 - 41/1000
138. 1244 - 41/1000
139. 1244 - 41/1000
140. 1244 - 41/1000
141. 1244 - 41/1000
142. 1244 - 41/1000
143. 1244 - 41/1000
144. 1244 - 41/1000
145. 1244 - 41/1000
146. 1244 - 41/1000
147. 1244 - 41/1000
148. 1244 - 41/1000
149. 1244 - 41/1000
150. 1244 - 41/1000
151. 1244 - 41/1000
152. 1244 - 41/1000
153. 1244 - 41/1000
154. 1244 - 41/1000
155. 1244 - 41/1000
156. 1244 - 41/1000
157. 1244 - 41/1000
158. 1244 - 41/1000
159. 1244 - 41/1000
160. 1244 - 41/1000
161. 1244 - 41/1000
162. 1244 - 41/1000
163. 1244 - 41/1000
164. 1244 - 41/1000
165. 1244 - 41/1000
166. 1244 - 41/1000
167. 1244 - 41/1000
168. 1244 - 41/1000
169. 1244 - 41/1000
170. 1244 - 41/1000
171. 1244 - 41/1000
172. 1244 - 41/1000
173. 1244 - 41/1000
174. 1244 - 41/1000
175. 1244 - 41/1000
176. 1244 - 41/1000
177. 1244 - 41/1000
178. 1244 - 41/1000
179. 1244 - 41/1000
180. 1244 - 41/1000
181. 1244 - 41/1000
182. 1244 - 41/1000
183. 1244 - 41/1000
184. 1244 - 41/1000
185. 1244 - 41/1000
186. 1244 - 41/1000
187. 1244 - 41/1000
188. 1244 - 41/1000
189. 1244 - 41/1000
190. 1244 - 41/1000
191. 1244 - 41/1000
192. 1244 - 41/1000
193. 1244 - 41/1000
194. 1244 - 41/1000
195. 1244 - 41/1000
196. 1244 - 41/1000
197. 1244 - 41/1000
198. 1244 - 41/1000
199. 1244 - 41/1000
200. 1244 - 41/1000
201. 1244 - 41/1000
202. 1244 - 41/1000
203. 1244 - 41/1

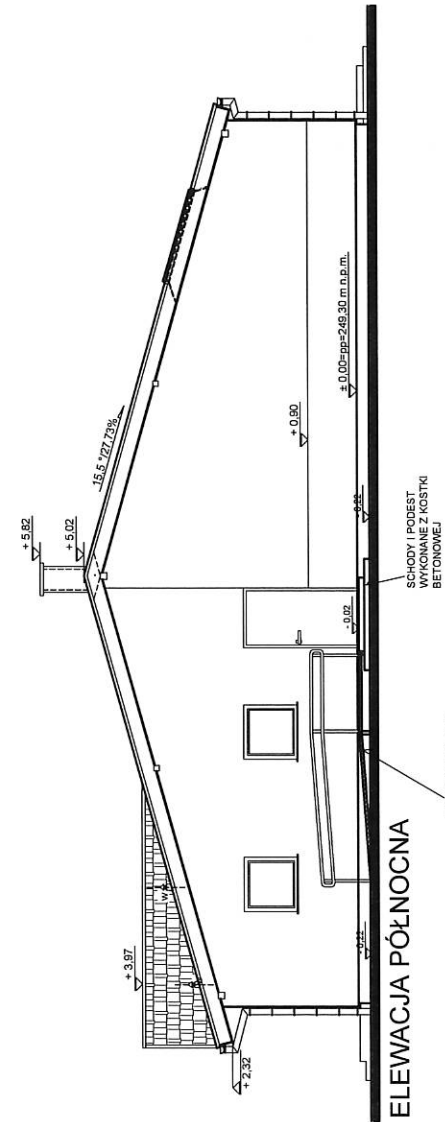
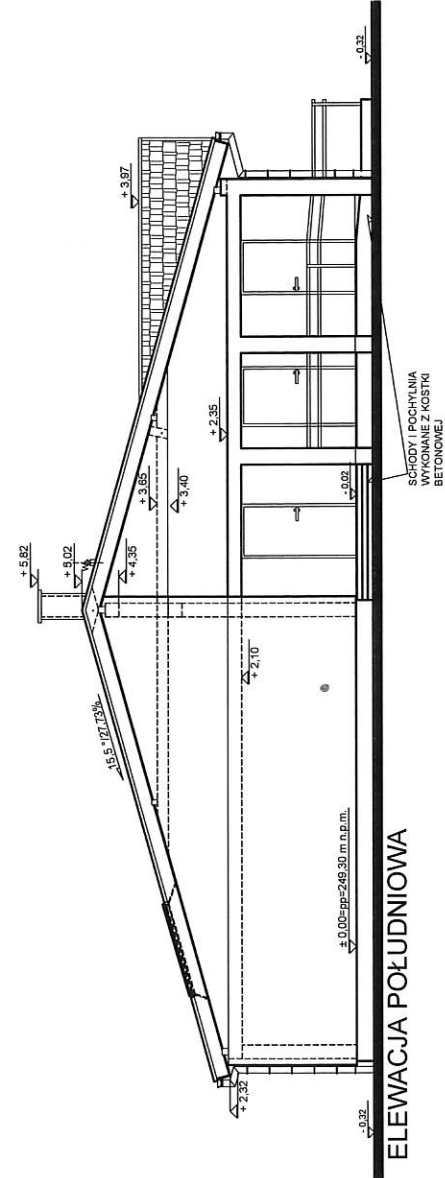
[illegible]





ZAKŁĄCZNIK Nr 6

ELEWACJA WSCHODNIA I ZACHODNIA	
SKALA	NR RYS
DATA	



ZAKŁĄCZNIK Nr 5

ELEWACJA POŁUDNIOWA I PÓŁNOCNA	
SKALA	NR RYS
DATA	